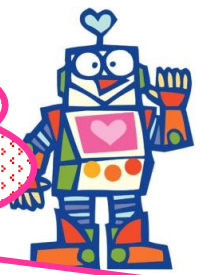
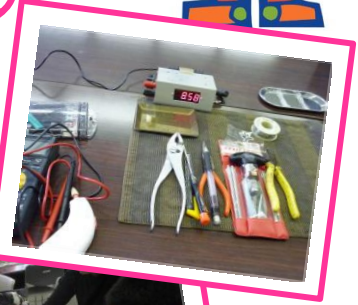


# おもちゃの病院



おもちゃドクターが丁寧に診察、治療します。

今回は、ドクターと一緒にカルテを作ります。



## 9月19日(土)

横浜北部おもちゃドクターの会

① 10時～② 11時～③ 13時～④ 14時～

☆会場 山内地区センター 3F 会議室2

☆定員 小学生の親子 各時間帯とも3組まで(小学生以外の方はご相談ください)

☆参加費 無料(時計やコンピューター等は対象外です。また、壊れた部品の交換がある場合は実費の負担をお願いします。IC仕様のおもちゃのIC部分の修理は不可です。)

☆申し込み

**必要事項**【住所・氏名(ふりがな)・学年・電話番号・希望の時間帯・おもちゃの名称・壊れている箇所(具体的に)】

■メールで → 件名欄に「おもちゃの病院」、本文欄に必要事項

※保護者様のアドレスからご応募ください。

※応募メール送信後、4日経っても受付完了メールが届かない

場合は地区センターに必ず電話でお問合せください。

✉ yamauchi-wanpaku@a05.itscom.net

■往復はがきで → 往信裏  
返信表

■窓口で → 返信用はがき

☆締切 9月10日(木)

**8月26日より、先着順  
窓口、TEL、メールOK  
小学生以外OK**



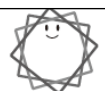
メールでのご応募はこちらのQRコードが便利です。



☆宛先・お問合せ 山内地区センター  
〒225-0011 横浜市青葉区あざみ野 2-3-2  
TEL: 045-901-8010

指定管理者

公益社団法人  
横浜市民施設協会



あつまるつながる 笑顔になる

公益社団法人  
横浜市民施設協会